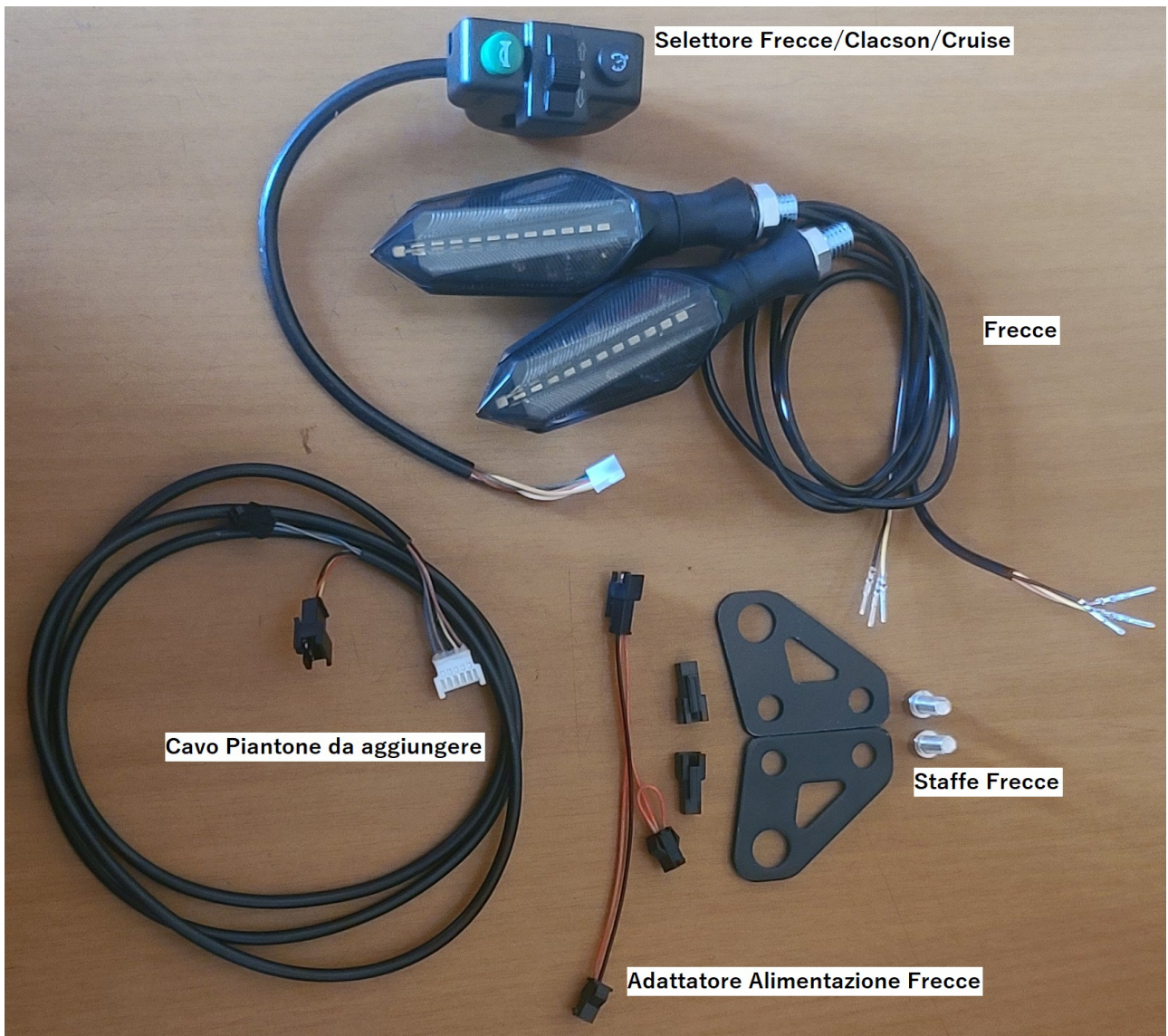
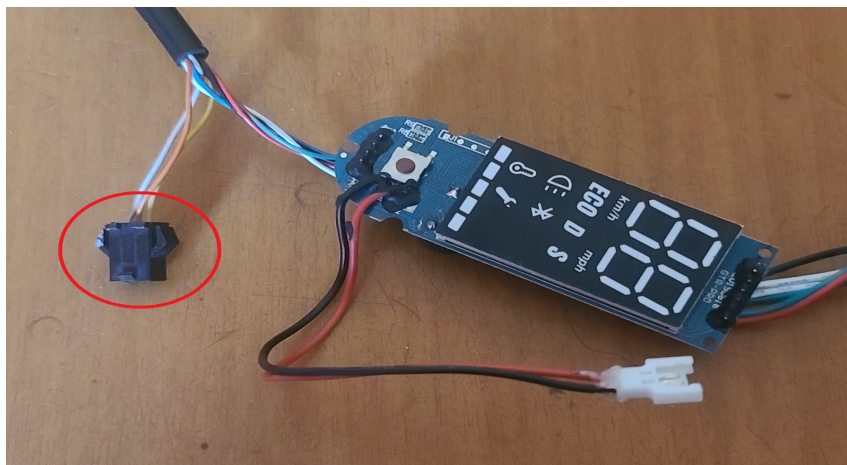


Installazione Kit Frecece

Aerlang H6 Zbike



Scollegare il connettore originale della pulsantiera Cruise/Clacson sotto al display.



Sostituire il selettore originale con il nuovo selettore sul manubrio.

Passare il connettore del nuovo selettore dentro il manubrio:

se tipo vecchio coi fori piccoli, bisognerà sfilare i piedini del connettore (aiutandosi con un ago) per farli passare per poi reinserirli nel connettore.

se tipo nuovo, basterà far passare il connettore direttamente.

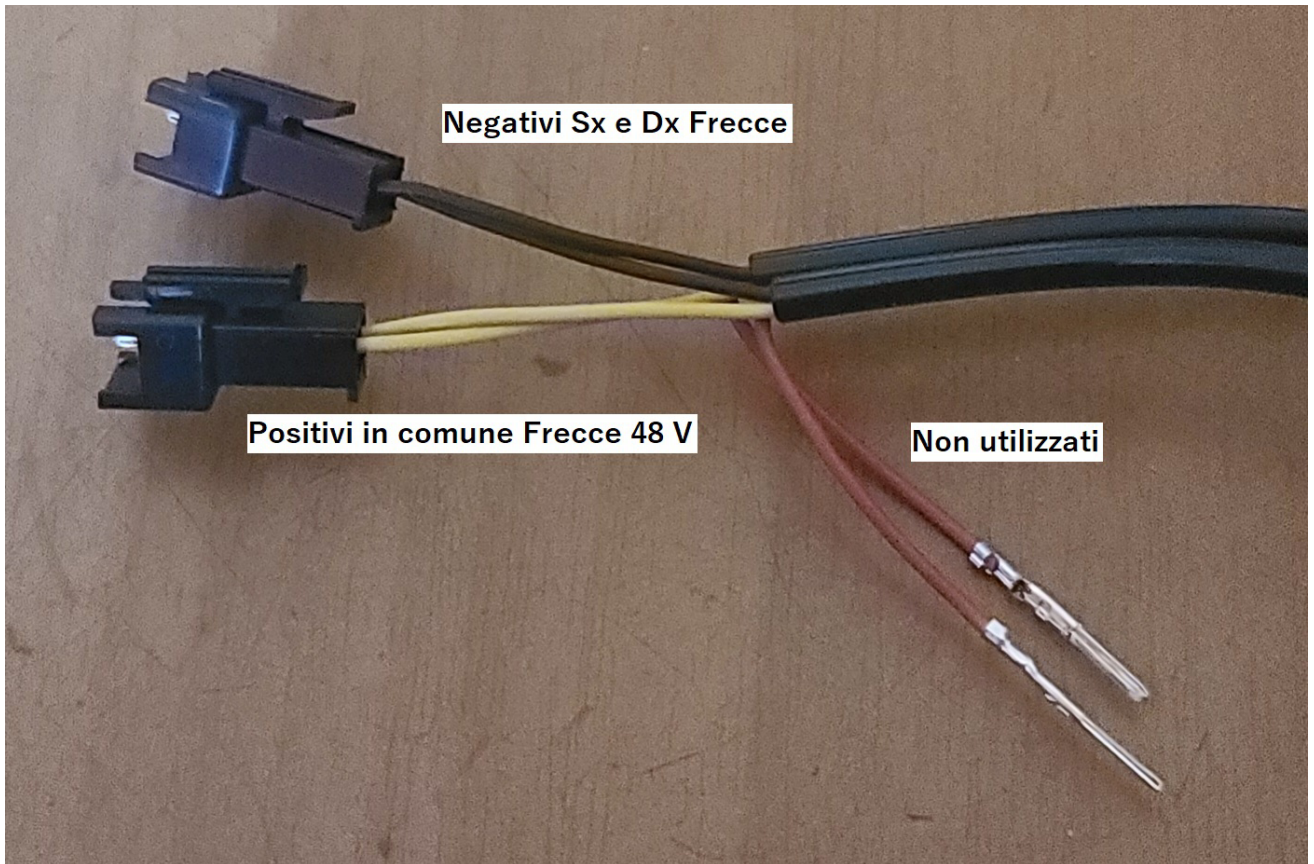


Inserire il Cavo Piantone fornito dentro il manubrio, farlo uscire in basso dal piantone, (tenendo il piantone sulla lunghezza massima), passare il cavo dentro il collo d'oca facendolo uscire sotto la pedana assieme al cavo display lato centralina.

Fissare le frecce sul posteriore e far passare i cavi di fianco alla centralina.



Inserire i pin delle frecce nei connettori come in foto.
(i cavi rossi delle frecce non vengono utilizzati).



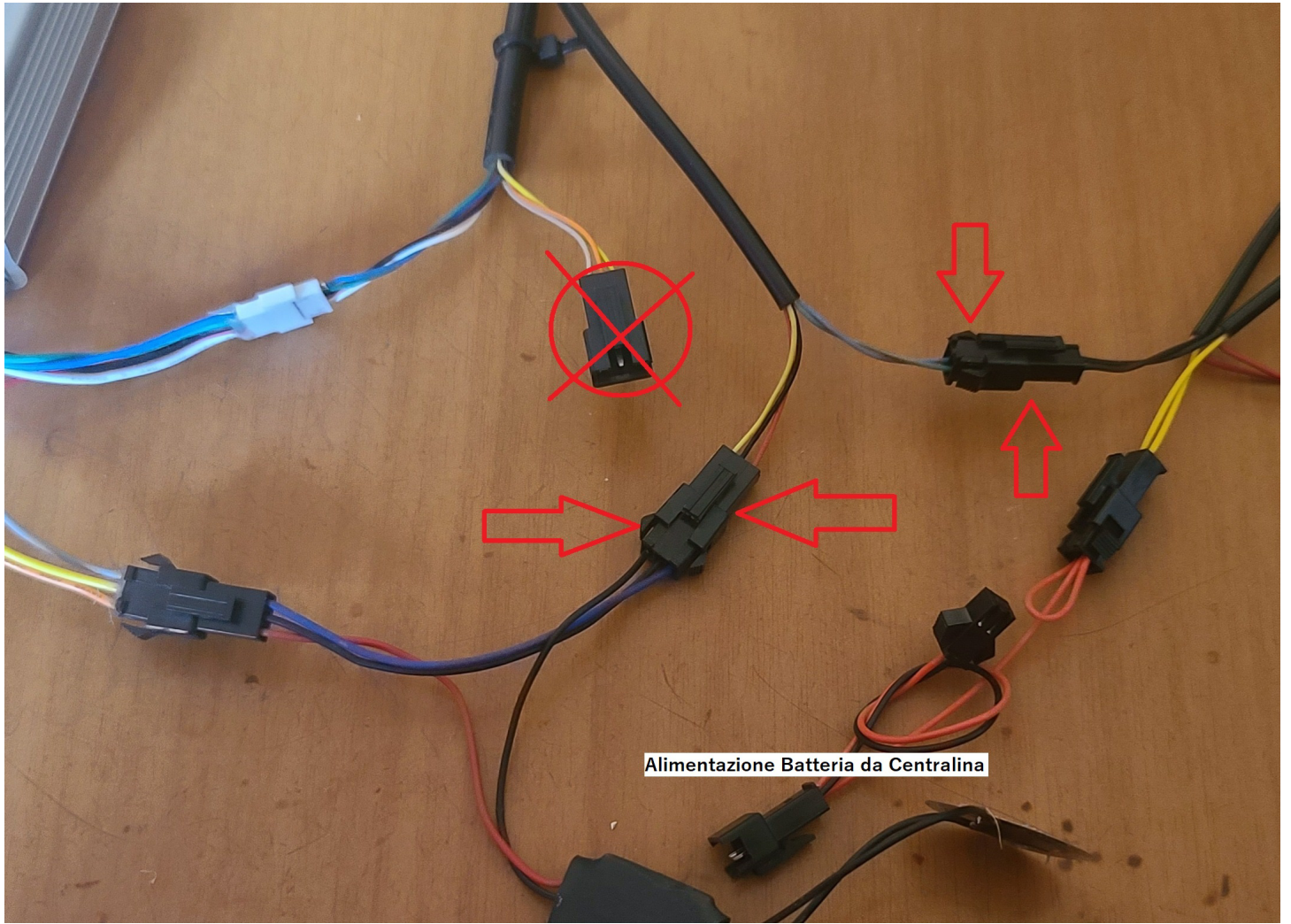
Staccare il connettore originale a 3 contatti dei pulsanti che scende dal piantone dal bivio che va al clacson.

Collegare il connettore nuovo fatto passare dal piantone al bivio del cicalino.

Collegare il connettore dei 2 negativi frecce al secondo connettore del cavo Piantone nuovo.

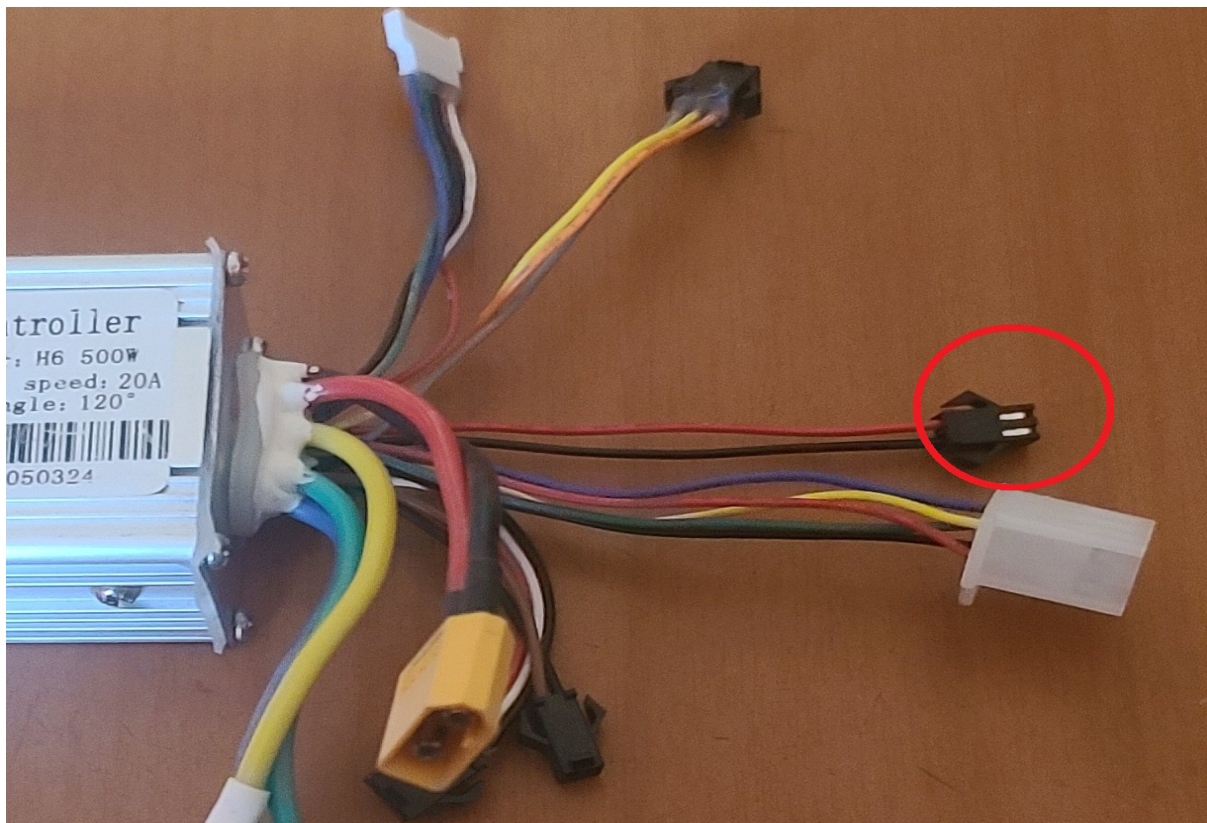
Collegare il connettore dei positivi (gialli) al cavo adattatore di alimentazione.

Collegare il cavo adattatore all'alimentazione batteria in uscita dalla centralina. (Vedi NOTA SUCCESSIVA a seconda della versione Centralina).



Alimentazione Batteria da Centralina

Per l'alimentazione su centraline V2 e V3, usare il connettore visualizzato nella foto successiva.



Per l'alimentazione su centraline V4 e V5, usare il connettore visualizzato nella foto successiva.

